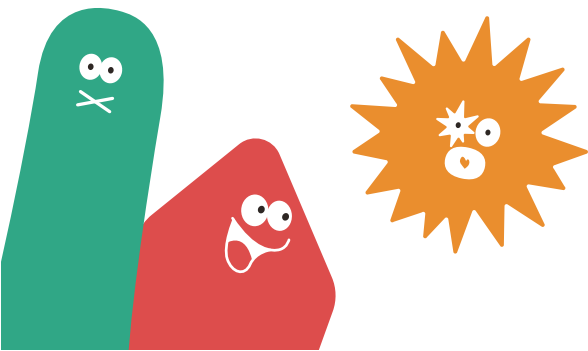


Precious land LFP/7

分譲地

熊本市北区榆木6丁目 全13区画【建築条件なし】

所在地	熊本市北区榆木6丁目2155番85他3筆の一部
ナビ検索	熊本市北区榆木6丁目4番付近
価格	【10号地】13,800,000円
交通	「向陽台」バス停 徒歩約8分
地積	公簿 221.64㎡ (67.04坪) 有効面積:140.97㎡ (42.64坪) 別紙「宅地10 拡大図」※備考参照
地目	宅地及び雑種地
土地権利	所有権
都市計画	市街化区域
用途地域	第1種住居専用地域・第1種中高層住居専用地域
建ぺい率	60%
容積率	150% 200% ※別紙「土地利用計画等平面図」参照
接道	分譲地内 幅員5m【一部6m】公道
学校区	市立榆木小学校or楠小学校・市立榆木中学校
法令制限	航空法 景観法
設備	公営水道 公共下水 九州電力・NTT
現況	完成宅地
引渡し	即時
開発許可番号	指令（開指）第2020-2212号 令和3年2月5日
変更許可	指令（開指）第2021-2106号 令和3年8月31日
検査済証番号	開指発第2021-3199号 令和4年1月19日
備考	※小学校については緩衝区設定になっているため、榆木小学校と楠小学校どちらかに通うことが可能です♪ ※建築条件なし!お好きなハウスメーカー様にてご建築可能です。 ※東側に隣接する分譲地の開発行為により、上記有効面積が宅地10 拡大図」よりも面積が増えております。登記簿面積は変わりありません。
取引態様	媒介
広告有効期限	令和8年1月30日



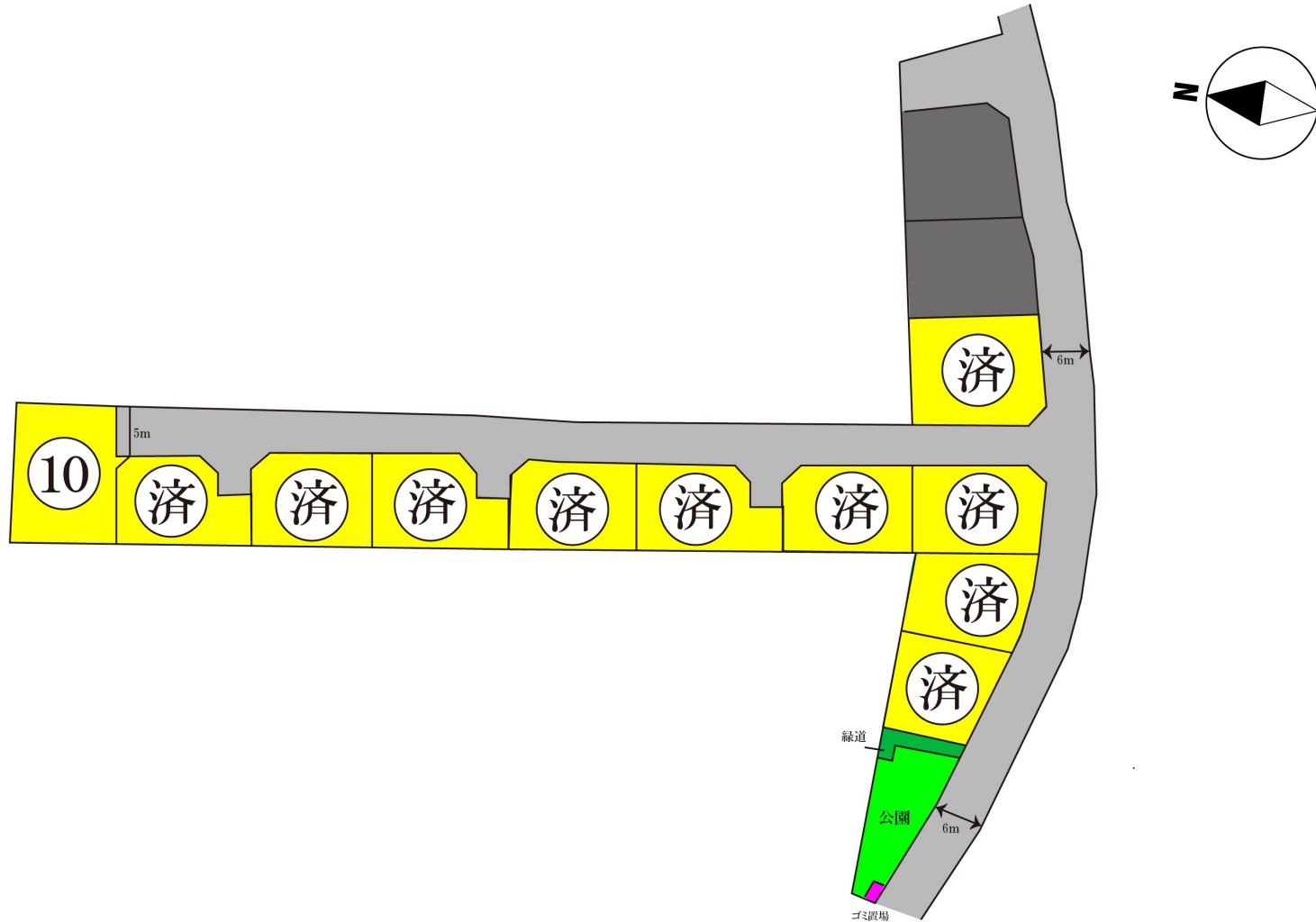
株式会社 ランドフォーメーション

LAND FORMATION

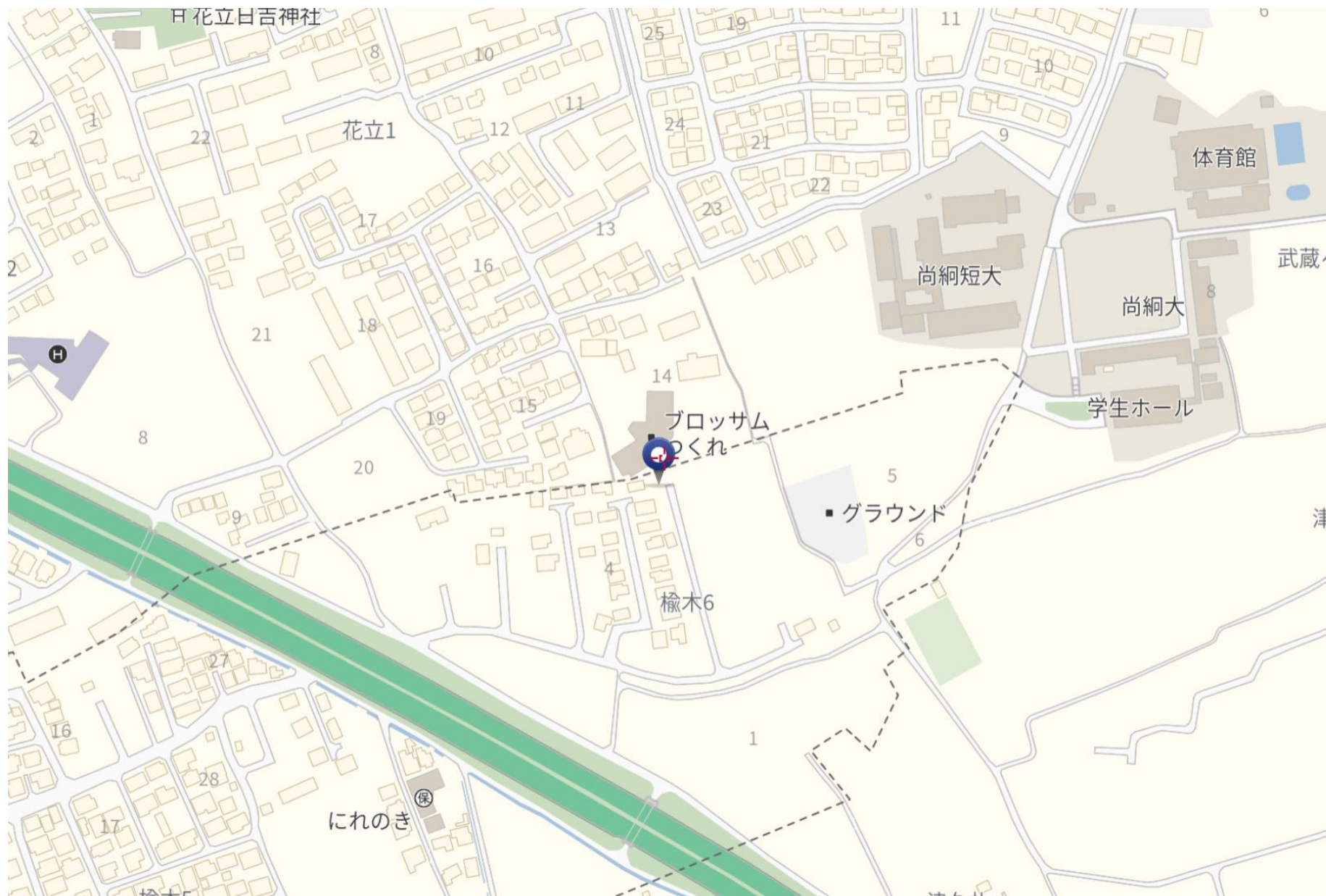
熊本県知事(1)第5594号
〒860-0834 熊本市南区江越1丁目10番3号
TEL: 096-288-6309 FAX: 096-288-6329



熊本市北区楡木6丁目 全13区画







(1/3)

地番	2155番14、2155番78ないし2155番90	地積測量図
土地の所在	熊本市北区榎木六丁目	

2/3

平面直角座標第Ⅱ系					
地番	(C)2155番79				
No.	標識	Xn	Yn	辺長	点間No
50	新ベ	-15966.381	-22672.797	17.221	217
217	既金	-15965.087	-22655.624	3.619	117
117	新金	-15964.815	-22652.015	10.686	118
118	新金	-15975.471	-22651.212	7.917	942
942	新金	-15973.741	-22658.938	9.318	941
941	新金	-15970.944	-22667.827	3.424	179
179	新金	-15969.955	-22671.106	1.212	1286
1286	新金	-15968.793	-22670.760	2.263	182
182	新金	-15968.151	-22672.931	1.775	50
			倍面積	-293.030086	
			面積	146.5150430	
			地積	146.51 m ²	
地番	(D)2155番80				
No.	標識	Xn	Yn	辺長	点間No
117	新金	-15964.815	-22652.015	8.844	233
233	既金	-15964.150	-22643.196	3.412	120
120	新金	-15963.894	-22639.793	13.950	119
119	新金	-15977.805	-22638.745	11.560	943
943	新金	-15975.717	-22650.115	1.124	118
118	新金	-15975.471	-22651.212	10.686	117
			倍面積	-302.471415	
			面積	151.2357075	
			地積	151.23 m ²	
地番	(E)2155番81				
No.	標識	Xn	Yn	辺長	点間No
120	新金	-15963.894	-22639.793	10.000	51
51	新ベ	-15963.143	-22629.821	15.012	121
121	新金	-15977.721	-22626.234	4.199	948
948	新金	-15978.263	-22630.398	5.800	944
944	新金	-15978.273	-22636.198	2.589	119
119	新金	-15977.805	-22638.745	13.950	120
			倍面積	-331.365262	
			面積	165.6826310	
			地積	165.68 m ²	
地番	(F)2155番82				
No.	標識	Xn	Yn	辺長	点間No
125	新金	-15962.806	-22629.908	10.432	124
124	新金	-15960.191	-22619.809	14.198	123
123	新金	-15973.817	-22615.819	3.020	122
122	新金	-15976.435	-22617.325	0.869	949
949	新金	-15976.670	-22618.162	8.140	121
121	新金	-15977.721	-22626.234	15.012	51
51	新ベ	-15963.143	-22629.821	0.348	125
			倍面積	-340.070657	
			面積	170.0353285	
			地積	170.03 m ²	
作成者	(令和3年11月10日作成)				

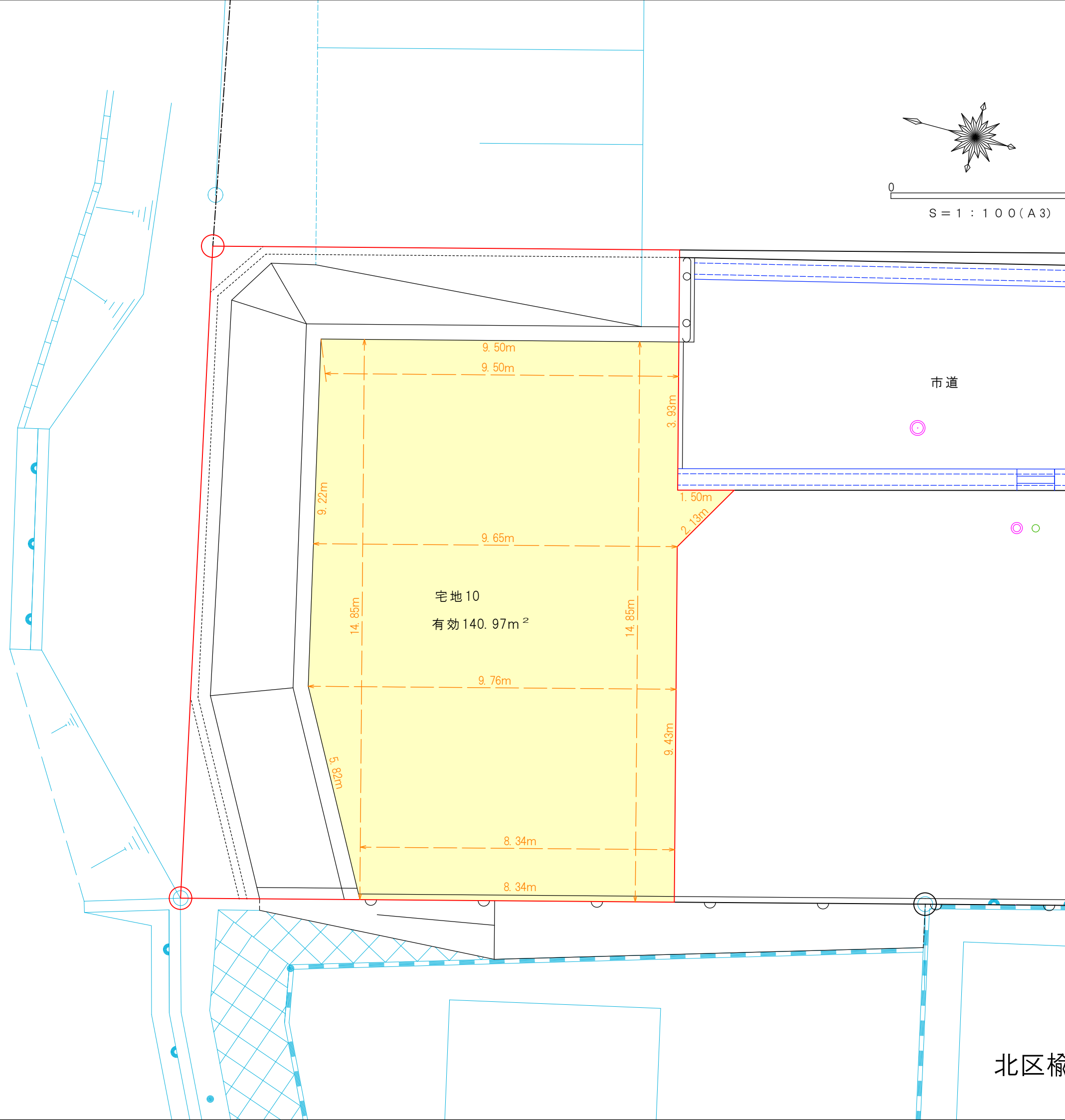
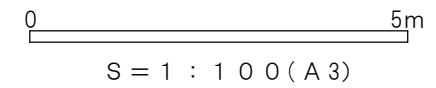
地番	(G)2155番83				
No.	標識	Xn	Yn	辺長	点間No
128	新金	-15947.192	-22633.951	5.370	131
131	新金	-15945.846	-22628.752	2.923	127
127	新金	-15945.113	-22625.922	3.020	126
126	新金	-15946.645	-22623.319	13.993	124
124	新金	-15960.191	-22619.809	10.432	125
125	新金	-15962.806	-22629.908	16.128	128
			倍面積	-331.909651	
			面積	165.9548255	
			地積	165.95 m ²	

地番	(H)2155番84				
No.	標識	Xn	Yn	辺長	点間No
130	新金	-15929.775	-22638.460	10.427	129
129	新金	-15927.161	-22628.365	11.835	134
134	新金	-15938.619	-22625.398	3.004	1284
1284	新金	-15941.211	-22626.918	2.889	132
132	新金	-15941.942	-22629.713	4.020	131
131	新金	-15945.846	-22628.752	5.370	128
128	新金	-15947.192	-22633.951	2.227	231
231	新ベ	-15945.036	-22634.509	11.614	230
230	新ベ	-15933.792	-22637.420	4.149	130
			倍面積	-330.197561	
			面積	165.0987805	
			地積	165.09 m ²	

地番	(I)2155番85				
No.	標識	Xn	Yn	辺長	点間No
138	新金	-15914.529	-22642.409	6.051	137
137	新金	-15913.012	-22636.551	2.782	1289
1289	新金	-15912.314	-22633.857	3.037	135
135	新金	-15913.927	-22631.283	7.348	1288
1288	新金	-15921.147	-22629.913	6.210	129
129	新金	-15927.161	-22628.365	10.427	130
130	新金	-15929.775	-22638.460	5.856	229
229	新ベ	-15924.106	-22639.929	9.892	138
			倍面積	-329.794989	
			面積	164.8974945	
			地積	164.89 m ²	

申請人		縮尺	1/
-----	--	----	----

平面直角座標第Ⅱ系		地番	2155番14、2155番78ないし2155番90		地積測量図																																																																																																																																																															
		土地の所在	熊本市北区榎木六丁目																																																																																																																																																																	
		<div>3/3</div>																																																																																																																																																																		
<table><tr><td>地番</td><td colspan="5">(J)2155番86</td></tr><tr><td>No.</td><td>標識</td><td>Xn</td><td>Yn</td><td>辺長</td><td>点間No</td></tr><tr><td>140</td><td>新金</td><td>-15898.026</td><td>-22646.681</td><td>11.288</td><td>1291</td></tr><tr><td>1291</td><td>新金</td><td>-15895.196</td><td>-22635.753</td><td>10.895</td><td>1290</td></tr><tr><td>1290</td><td>新金</td><td>-15905.771</td><td>-22633.131</td><td>3.030</td><td>142</td></tr><tr><td>142</td><td>新金</td><td>-15908.376</td><td>-22634.680</td><td>2.924</td><td>141</td></tr><tr><td>141</td><td>新金</td><td>-15909.110</td><td>-22637.511</td><td>4.018</td><td>137</td></tr><tr><td>137</td><td>新金</td><td>-15913.012</td><td>-22636.551</td><td>6.051</td><td>138</td></tr><tr><td>138</td><td>新金</td><td>-15914.529</td><td>-22642.409</td><td>0.112</td><td>228</td></tr><tr><td>228</td><td>新ベ</td><td>-15914.420</td><td>-22642.437</td><td>10.091</td><td>227</td></tr><tr><td>227</td><td>新ベ</td><td>-15904.651</td><td>-22644.966</td><td>6.843</td><td>140</td></tr><tr><td colspan="2"></td><td>倍面積</td><td colspan="3">-336.681323</td></tr><tr><td colspan="2"></td><td>面積</td><td colspan="3">168.3406615</td></tr><tr><td colspan="2"></td><td>地積</td><td colspan="3">168.34㎡</td></tr></table>		地番	(J)2155番86					No.	標識	Xn	Yn	辺長	点間No	140	新金	-15898.026	-22646.681	11.288	1291	1291	新金	-15895.196	-22635.753	10.895	1290	1290	新金	-15905.771	-22633.131	3.030	142	142	新金	-15908.376	-22634.680	2.924	141	141	新金	-15909.110	-22637.511	4.018	137	137	新金	-15913.012	-22636.551	6.051	138	138	新金	-15914.529	-22642.409	0.112	228	228	新ベ	-15914.420	-22642.437	10.091	227	227	新ベ	-15904.651	-22644.966	6.843	140			倍面積	-336.681323					面積	168.3406615					地積	168.34㎡			<table><tr><td>地番</td><td colspan="5">(M)2155番89</td></tr><tr><td>No.</td><td>標識</td><td>Xn</td><td>Yn</td><td>辺長</td><td>点間No</td></tr><tr><td>53</td><td>既ブ</td><td>-15854.835</td><td>-22657.868</td><td>17.314</td><td>662</td></tr><tr><td>662</td><td>新釘</td><td>-15851.191</td><td>-22640.941</td><td>12.388</td><td>187</td></tr><tr><td>187</td><td>新ブ</td><td>-15863.184</td><td>-22637.835</td><td>0.200</td><td>154</td></tr><tr><td>154</td><td>新金</td><td>-15863.234</td><td>-22638.029</td><td>6.180</td><td>1293</td></tr><tr><td>1293</td><td>新金</td><td>-15864.791</td><td>-22644.010</td><td>1.493</td><td>1294</td></tr><tr><td>1294</td><td>新金</td><td>-15866.234</td><td>-22643.626</td><td>2.121</td><td>189</td></tr><tr><td>189</td><td>新ブ</td><td>-15865.157</td><td>-22645.454</td><td>9.430</td><td>150</td></tr><tr><td>150</td><td>新金</td><td>-15867.521</td><td>-22654.583</td><td>13.104</td><td>53</td></tr><tr><td colspan="2"></td><td>倍面積</td><td colspan="3">-443.317835</td></tr><tr><td colspan="2"></td><td>面積</td><td colspan="3">221.6589175</td></tr><tr><td colspan="2"></td><td>地積</td><td colspan="3">221.65㎡</td></tr></table>	地番	(M)2155番89					No.	標識	Xn	Yn	辺長	点間No	53	既ブ	-15854.835	-22657.868	17.314	662	662	新釘	-15851.191	-22640.941	12.388	187	187	新ブ	-15863.184	-22637.835	0.200	154	154	新金	-15863.234	-22638.029	6.180	1293	1293	新金	-15864.791	-22644.010	1.493	1294	1294	新金	-15866.234	-22643.626	2.121	189	189	新ブ	-15865.157	-22645.454	9.430	150	150	新金	-15867.521	-22654.583	13.104	53			倍面積	-443.317835					面積	221.6589175					地積	221.65㎡		
地番	(J)2155番86																																																																																																																																																																			
No.	標識	Xn	Yn	辺長	点間No																																																																																																																																																															
140	新金	-15898.026	-22646.681	11.288	1291																																																																																																																																																															
1291	新金	-15895.196	-22635.753	10.895	1290																																																																																																																																																															
1290	新金	-15905.771	-22633.131	3.030	142																																																																																																																																																															
142	新金	-15908.376	-22634.680	2.924	141																																																																																																																																																															
141	新金	-15909.110	-22637.511	4.018	137																																																																																																																																																															
137	新金	-15913.012	-22636.551	6.051	138																																																																																																																																																															
138	新金	-15914.529	-22642.409	0.112	228																																																																																																																																																															
228	新ベ	-15914.420	-22642.437	10.091	227																																																																																																																																																															
227	新ベ	-15904.651	-22644.966	6.843	140																																																																																																																																																															
		倍面積	-336.681323																																																																																																																																																																	
		面積	168.3406615																																																																																																																																																																	
		地積	168.34㎡																																																																																																																																																																	
地番	(M)2155番89																																																																																																																																																																			
No.	標識	Xn	Yn	辺長	点間No																																																																																																																																																															
53	既ブ	-15854.835	-22657.868	17.314	662																																																																																																																																																															
662	新釘	-15851.191	-22640.941	12.388	187																																																																																																																																																															
187	新ブ	-15863.184	-22637.835	0.200	154																																																																																																																																																															
154	新金	-15863.234	-22638.029	6.180	1293																																																																																																																																																															
1293	新金	-15864.791	-22644.010	1.493	1294																																																																																																																																																															
1294	新金	-15866.234	-22643.626	2.121	189																																																																																																																																																															
189	新ブ	-15865.157	-22645.454	9.430	150																																																																																																																																																															
150	新金	-15867.521	-22654.583	13.104	53																																																																																																																																																															
		倍面積	-443.317835																																																																																																																																																																	
		面積	221.6589175																																																																																																																																																																	
		地積	221.65㎡																																																																																																																																																																	
<table><tr><td>地番</td><td colspan="5">(K)2155番87</td></tr><tr><td>No.</td><td>標識</td><td>Xn</td><td>Yn</td><td>辺長</td><td>点間No</td></tr><tr><td>147</td><td>新金</td><td>-15883.609</td><td>-22650.416</td><td>6.150</td><td>146</td></tr><tr><td>146</td><td>新金</td><td>-15882.067</td><td>-22644.462</td><td>3.188</td><td>1297</td></tr><tr><td>1297</td><td>新金</td><td>-15881.274</td><td>-22641.374</td><td>3.000</td><td>1298</td></tr><tr><td>1298</td><td>新金</td><td>-15882.813</td><td>-22638.801</td><td>12.752</td><td>1291</td></tr><tr><td>1291</td><td>新金</td><td>-15895.196</td><td>-22635.753</td><td>11.288</td><td>140</td></tr><tr><td>140</td><td>新金</td><td>-15898.026</td><td>-22646.681</td><td>3.453</td><td>226</td></tr><tr><td>226</td><td>新ベ</td><td>-15894.683</td><td>-22647.547</td><td>10.515</td><td>225</td></tr><tr><td>225</td><td>新ベ</td><td>-15884.504</td><td>-22650.184</td><td>0.924</td><td>147</td></tr><tr><td colspan="2"></td><td>倍面積</td><td colspan="3">-334.335150</td></tr><tr><td colspan="2"></td><td>面積</td><td colspan="3">167.1675750</td></tr><tr><td colspan="2"></td><td>地積</td><td colspan="3">167.16㎡</td></tr></table>		地番	(K)2155番87					No.	標識	Xn	Yn	辺長	点間No	147	新金	-15883.609	-22650.416	6.150	146	146	新金	-15882.067	-22644.462	3.188	1297	1297	新金	-15881.274	-22641.374	3.000	1298	1298	新金	-15882.813	-22638.801	12.752	1291	1291	新金	-15895.196	-22635.753	11.288	140	140	新金	-15898.026	-22646.681	3.453	226	226	新ベ	-15894.683	-22647.547	10.515	225	225	新ベ	-15884.504	-22650.184	0.924	147			倍面積	-334.335150					面積	167.1675750					地積	167.16㎡			<table><tr><td>地番</td><td colspan="5">(N)2155番90</td></tr><tr><td>No.</td><td>標識</td><td>Xn</td><td>Yn</td><td>辺長</td><td>点間No</td></tr><tr><td>1238</td><td>新金</td><td>-15958.773</td><td>-22614.983</td><td>1.840</td><td>769</td></tr><tr><td>769</td><td>新ブ</td><td>-15958.253</td><td>-22613.217</td><td>11.492</td><td>159</td></tr><tr><td>159</td><td>新金</td><td>-15955.007</td><td>-22602.192</td><td>15.700</td><td>1300</td></tr><tr><td>1300</td><td>新金</td><td>-15970.047</td><td>-22597.687</td><td>10.045</td><td>950</td></tr><tr><td>950</td><td>新金</td><td>-15973.562</td><td>-22607.097</td><td>1.330</td><td>157</td></tr><tr><td>157</td><td>新金</td><td>-15973.922</td><td>-22608.378</td><td>3.016</td><td>1268</td></tr><tr><td>1268</td><td>新金</td><td>-15972.442</td><td>-22611.006</td><td>14.235</td><td>1238</td></tr><tr><td colspan="2"></td><td>倍面積</td><td colspan="3">-428.046655</td></tr><tr><td colspan="2"></td><td>面積</td><td colspan="3">214.0233275</td></tr><tr><td colspan="2"></td><td>地積</td><td colspan="3">214.02㎡</td></tr></table>	地番	(N)2155番90					No.	標識	Xn	Yn	辺長	点間No	1238	新金	-15958.773	-22614.983	1.840	769	769	新ブ	-15958.253	-22613.217	11.492	159	159	新金	-15955.007	-22602.192	15.700	1300	1300	新金	-15970.047	-22597.687	10.045	950	950	新金	-15973.562	-22607.097	1.330	157	157	新金	-15973.922	-22608.378	3.016	1268	1268	新金	-15972.442	-22611.006	14.235	1238			倍面積	-428.046655					面積	214.0233275					地積	214.02㎡														
地番	(K)2155番87																																																																																																																																																																			
No.	標識	Xn	Yn	辺長	点間No																																																																																																																																																															
147	新金	-15883.609	-22650.416	6.150	146																																																																																																																																																															
146	新金	-15882.067	-22644.462	3.188	1297																																																																																																																																																															
1297	新金	-15881.274	-22641.374	3.000	1298																																																																																																																																																															
1298	新金	-15882.813	-22638.801	12.752	1291																																																																																																																																																															
1291	新金	-15895.196	-22635.753	11.288	140																																																																																																																																																															
140	新金	-15898.026	-22646.681	3.453	226																																																																																																																																																															
226	新ベ	-15894.683	-22647.547	10.515	225																																																																																																																																																															
225	新ベ	-15884.504	-22650.184	0.924	147																																																																																																																																																															
		倍面積	-334.335150																																																																																																																																																																	
		面積	167.1675750																																																																																																																																																																	
		地積	167.16㎡																																																																																																																																																																	
地番	(N)2155番90																																																																																																																																																																			
No.	標識	Xn	Yn	辺長	点間No																																																																																																																																																															
1238	新金	-15958.773	-22614.983	1.840	769																																																																																																																																																															
769	新ブ	-15958.253	-22613.217	11.492	159																																																																																																																																																															
159	新金	-15955.007	-22602.192	15.700	1300																																																																																																																																																															
1300	新金	-15970.047	-22597.687	10.045	950																																																																																																																																																															
950	新金	-15973.562	-22607.097	1.330	157																																																																																																																																																															
157	新金	-15973.922	-22608.378	3.016	1268																																																																																																																																																															
1268	新金	-15972.442	-22611.006	14.235	1238																																																																																																																																																															
		倍面積	-428.046655																																																																																																																																																																	
		面積	214.0233275																																																																																																																																																																	
		地積	214.02㎡																																																																																																																																																																	
		合計2745.6105480																																																																																																																																																																		
		恒久地物等一覧																																																																																																																																																																		
		<table><tr><th>図示記号</th><th>名称</th><th>標識</th><th>座標</th><th>備考</th></tr><tr><td rowspan="2">TT1007</td><td rowspan="2">登記引照点</td><td rowspan="2">金属板</td><td>X -15981.332</td><td>道路側溝上に埋設済</td></tr><tr><td>Y -22614.506</td><td></td></tr><tr><td rowspan="2">TT1010</td><td rowspan="2">登記引照点</td><td rowspan="2">金属板</td><td>X -15974.852</td><td>道路側溝溜り上に埋設済</td></tr><tr><td>Y -22673.193</td><td></td></tr><tr><td colspan="2">視準点名</td><td>内角</td><td colspan="2">点間距離</td></tr><tr><td colspan="2">TT1010 - TT1007 - 視準点</td><td></td><td colspan="2">TT1007 - 視準点</td></tr><tr><td>TT1007</td><td>0-00-00</td><td></td><td colspan="2">59.004</td></tr><tr><td>1238</td><td>82-29-16</td><td></td><td colspan="2">22.564</td></tr><tr><td>1239</td><td>73-58-23</td><td></td><td colspan="2">62.248</td></tr></table>				図示記号	名称	標識	座標	備考	TT1007	登記引照点	金属板	X -15981.332	道路側溝上に埋設済	Y -22614.506		TT1010	登記引照点	金属板	X -15974.852	道路側溝溜り上に埋設済	Y -22673.193		視準点名		内角	点間距離		TT1010 - TT1007 - 視準点			TT1007 - 視準点		TT1007	0-00-00		59.004		1238	82-29-16		22.564		1239	73-58-23		62.248																																																																																																																				
図示記号	名称	標識	座標	備考																																																																																																																																																																
TT1007	登記引照点	金属板	X -15981.332	道路側溝上に埋設済																																																																																																																																																																
			Y -22614.506																																																																																																																																																																	
TT1010	登記引照点	金属板	X -15974.852	道路側溝溜り上に埋設済																																																																																																																																																																
			Y -22673.193																																																																																																																																																																	
視準点名		内角	点間距離																																																																																																																																																																	
TT1010 - TT1007 - 視準点			TT1007 - 視準点																																																																																																																																																																	
TT1007	0-00-00		59.004																																																																																																																																																																	
1238	82-29-16		22.564																																																																																																																																																																	
1239	73-58-23		62.248																																																																																																																																																																	
		本測量に使用した与点一覧																																																																																																																																																																		
		<table><tr><th>基準点コード</th><th>種別</th><th>基準点名</th><th>X座標</th><th>Y座標</th></tr><tr><td>EL04930261102</td><td>電子基準点</td><td>熊本</td><td>-17484.829</td><td>-22017.093</td></tr><tr><td>EL04930055901</td><td>電子基準点</td><td>城南</td><td>-32214.823</td><td>-23589.998</td></tr><tr><td>EL04930451903</td><td>電子基準点</td><td>漁本</td><td>1280.419</td><td>-23487.269</td></tr></table>				基準点コード	種別	基準点名	X座標	Y座標	EL04930261102	電子基準点	熊本	-17484.829	-22017.093	EL04930055901	電子基準点	城南	-32214.823	-23589.998	EL04930451903	電子基準点	漁本	1280.419	-23487.269																																																																																																																																											
基準点コード	種別	基準点名	X座標	Y座標																																																																																																																																																																
EL04930261102	電子基準点	熊本	-17484.829	-22017.093																																																																																																																																																																
EL04930055901	電子基準点	城南	-32214.823	-23589.998																																																																																																																																																																
EL04930451903	電子基準点	漁本	1280.419	-23487.269																																																																																																																																																																
		VRS-RTK方式により 2019.0617 座標取得 配属業者 ジェノバ																																																																																																																																																																		
		<table><tr><td>測地系</td><td>世界測地系</td></tr><tr><td>座標系</td><td>Ⅱ系</td></tr><tr><td>測量年月日</td><td>令和3年11月5日</td></tr></table>				測地系	世界測地系	座標系	Ⅱ系	測量年月日	令和3年11月5日																																																																																																																																																									
測地系	世界測地系																																																																																																																																																																			
座標系	Ⅱ系																																																																																																																																																																			
測量年月日	令和3年11月5日																																																																																																																																																																			
作成者	(令和3年11月10日作成)		申請人	縮尺 1/																																																																																																																																																																



北区榆木6丁目